



Lectura fácil

Pictogramas

¿Cómo se validan?

¿Qué es validar un pictograma?

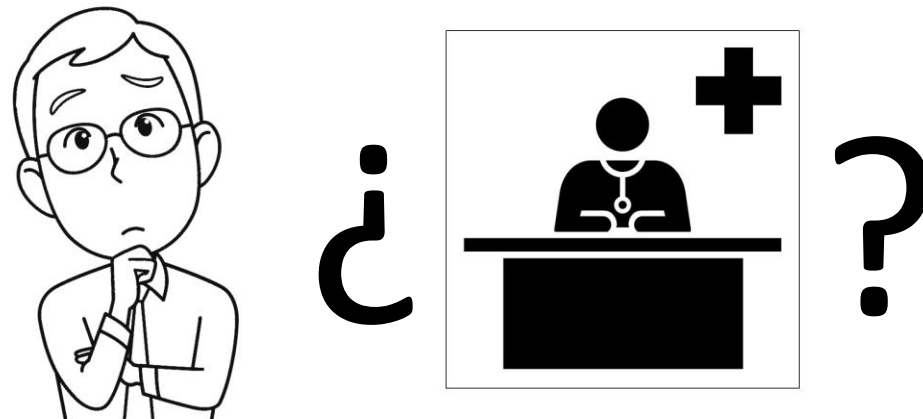
Validar un pictograma significa:

comprobar que el pictograma es visible y fácil de entender.

Validar un pictograma:

Ayuda a conocer si las personas comprenden bien nuevos pictogramas.

Ayuda a mejorar la accesibilidad cognitiva.



¿Cómo se valida un pictograma?

Existe una guía llamada Normas ISO-9186.
Esta guía ayuda a validar los pictogramas
De lugares, objetos o cosas.

Se hace en 2 pasos:

- ✓ **Paso 1.** ¿El pictograma se comprende bien?
- ✓ **Paso 2.** ¿El pictograma se ve bien?

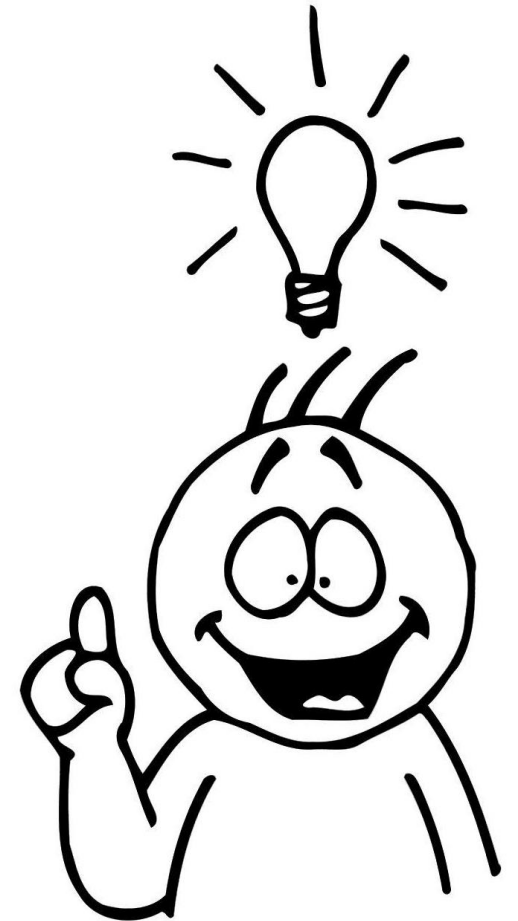


Paso 1. ¿El pictograma se comprende bien?

Para saber si un pictograma se comprende se necesita:

1. **Enseñar** el pictograma a 50 personas
2. **Preguntar:** ¿Qué representa este pictograma?
3. **Puntuar** las respuestas correctas y las respuestas incorrectas.

El pictograma es fácil de entender si dos de cada tres personas responde bien.



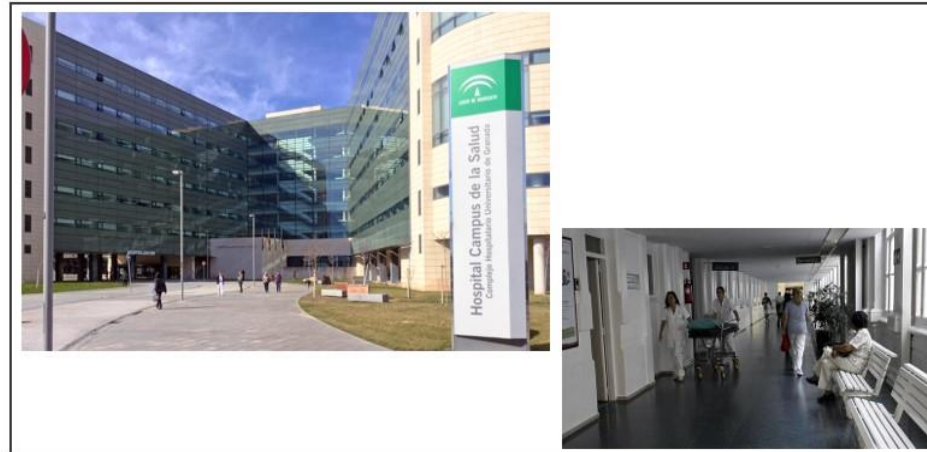
Ejemplo del estudio de validación de la Universidad de Sevilla

Enseñamos nuevos pictogramas por videollamada.

Preguntamos lo siguiente:

Imagina que estás en un hospital y ves este dibujo blanco y negro en una puerta ¿qué lugar crees que es?

La persona responde que es la consulta del médico.



56C



Paso 2. ¿El pictograma se ve bien?

Para saber si un pictograma es visible se necesita:

1. **Enseñar** el pictograma en diferentes tamaños a 50 personas.
 - 25 personas ven pictogramas de 4 centímetros de lado
 - 25 personas ven pictogramas de 8 centímetros de lado
2. Tener **distancia** de 2 metros entre la persona y el pictograma
3. Pedir una **descripción** del pictograma.
4. **Puntuar** las respuestas correctas y las respuestas incorrectas.

El pictograma es visible si dos de cada tres personas responde bien.



Ejemplo del estudio de validación de la Universidad de Sevilla

Enseñamos nuevos pictogramas por videollamada de 8 o 4 centímetros de lado.

Pedimos a las personas lo siguiente:

Describe el siguiente pictograma o dime qué ves en este dibujo.

La persona responde

que ve un hombre, detrás de una mesa y una cruz arriba.



8 centímetros de lado



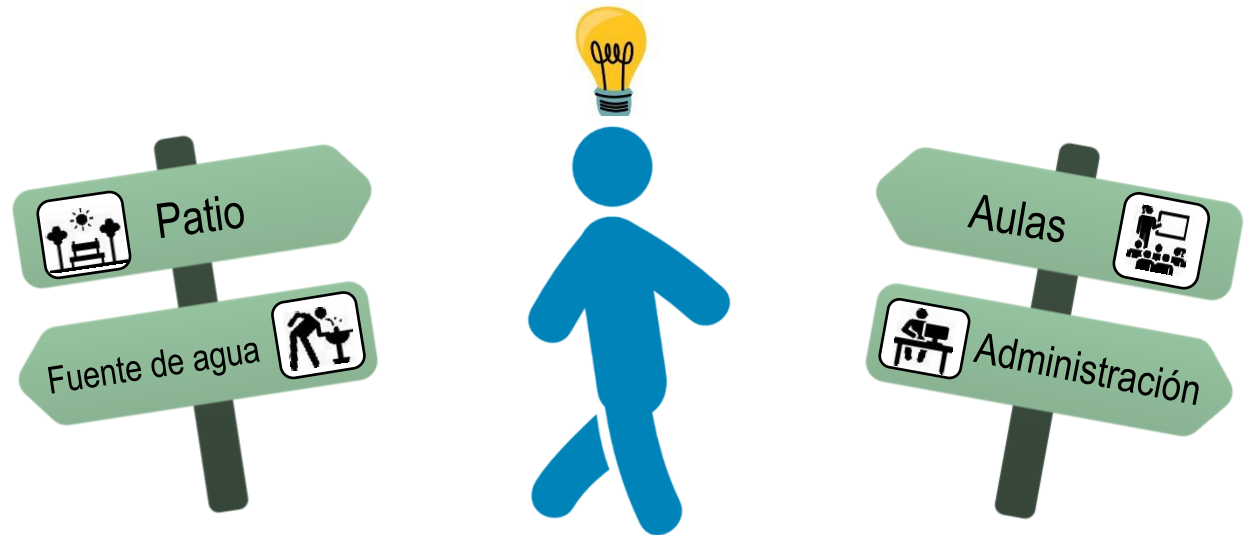
4 centímetros de lado

Paso 1. ¿El pictograma es fácil de entender?

Sí

Paso 2. ¿El pictograma se ve bien?

Sí



El pictograma es **válido** y se puede utilizar porque las personas lo entienden y lo ven bien.

¿dónde encontrar más información?

Informe de validación de pictogramas de Señalización accesible en edificios.

Universidad de Sevilla :

<https://www.juntadeandalucia.es/servicios/publicaciones/detalle/80265.html>

Guía de Buenas Prácticas para una Señalización Accesible en edificios:

<https://www.juntadeandalucia.es/servicios/publicaciones/detalle/80264.html>

Catálogo de Pictogramas Accesibles :

<https://www.juntadeandalucia.es/servicios/publicaciones/detalle/79557.html>



gerena@us.es



@labdicole

